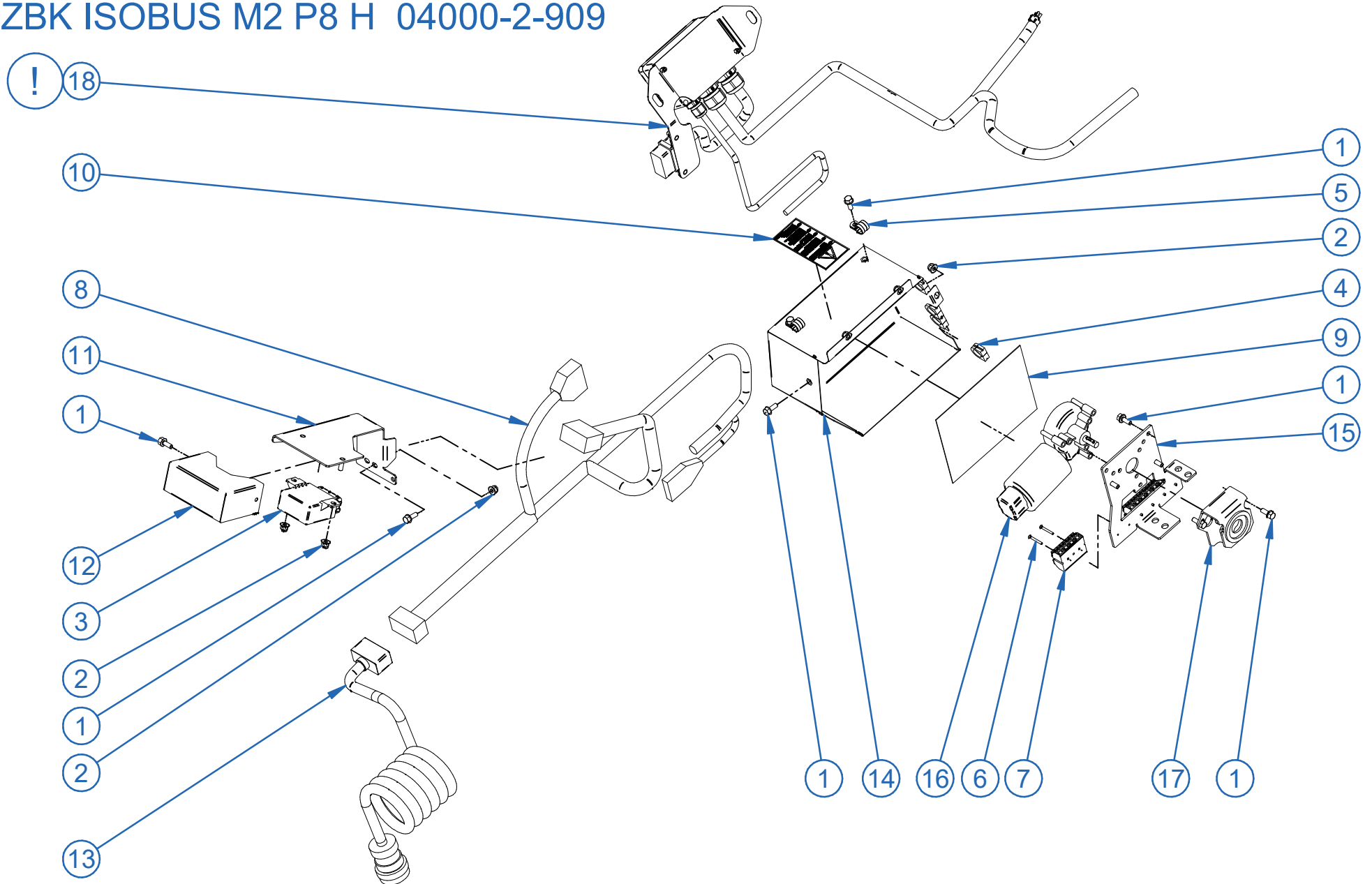


ZBK ISOBUS M2 P8 E 04000-2-906

ZBK ISOBUS M2 P8 H 04000-2-909



Pos.	Art.Nr.	Bezeichnung	Name_EN		Menge
	04000-2-906	ZBK ISOBUS M2 P8 E	Accessories kit ISOBUS M2 P8 E		
	04000-2-909	ZBK ISOBUS M2 P8 H	Accessories kit ISOBUS M2 P8 H		
1	BN41200-M6x16	Sechskantschraube mit Flansch	Hexagonal bolt with flange		11
2	BN6783-M6	Flanschmutter	Flanged nut		6
3	00420-2-065	Steuermodul ISOBUS M2	Control Box ISOBUS M2		1
4	00601-3-189	Durchführungsstülle DUC-1602	Grommet DUC-1602		4
5	00201-3-006	Rohrschelle 13mm	Pipe clamp 13 mm, galvanised		2
6	BN388-M3x25	Senkschraube	Countersunk screw		6
7	00605-3-604	4Leiter Klemme 4pol	Four-conductor terminal, 4 pole		3
8	00410-2-218	Anschlusskabel ISOBUS M2 P8	Connection cable ISOBUS M2 P8		1
9	00602-3-415	Ak Anschlussplan P8 ISOBUS 180x135	Sticker conn diag P8 ISOBUS 180x135		1
10	00601-3-639	Aufkleber Hinweis BA 110x50	Sticker information OM 110x50		1
11	04000-2-891	Halterung ISOBUS M2 P8 RAL3020 montiert	Bracket ISOBUS M2 P8 RAL3020 mounted		1
12	04000-2-890	Abdeckung ISOBUS M2 P8 RAL3020	Cover ISOBUS M2 P8 RAL3020		1
13	00410-2-170	Geräte kabel PS ISOBUS 6,5m	Machine cable PS ISOBUS 6,5m		1
14	04000-4-151	Abdeckung GM P8 INK RAL3020 mont1	Cover GM P8 INK RAL3020 mount1		1
15	04000-2-893	Motorhalterung P8 INK RAL9005	Motor bracket P8 INK RAL9005		1
16	00600-2-292	P8 Getriebemotor 378ppr montiert	P8 gear motor mounted1		1
17	04000-2-897	Halterung Hutmanschette P8I D RAL3020	Bracket collar P8 D RAL3020		1
18	00420-2-070	ABK Motormodul MM01 P8 montiert ISO	MK motor module MM01 P8 mounted ISO	ACHTUNG/ATTENTION: nur für ZBK ISOBUS M2 E 04000-2-906 just for ZBK ISOBUS M2 E 04000-2-906	1